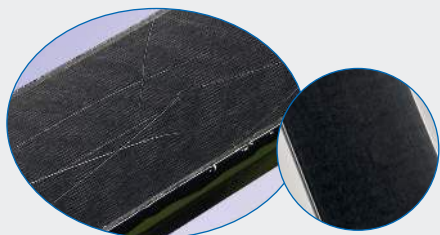


# MONTANA

In wenigen Schritten zum perfekten Ski

## DIE 6 SERVICESCHRITTE IM ÜBERBLICK

### 1 Belagsreparatur



#### Beschädigungen am Belag werden repariert

Nach gründlicher Überprüfung wird der Belag mit Original-Material aufgegossen und in den ursprünglichen, praktisch neuwertigen Zustand zurückversetzt.

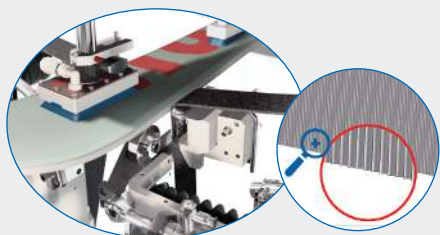
### 2 Steinschliff



#### Der Belag wird fein geschliffen und strukturiert

In der automatischen Schleifmaschine wird der reparierte Belag absolut plan und faserfrei geschliffen. Danach wird er so strukturiert, dass er optimale Gleiteigenschaften erhält.

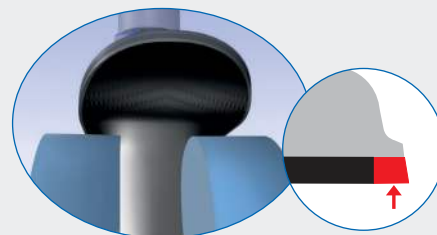
### 3 Kantenschliff / GRIPtech



#### Der Schliff erfolgt in vertikaler Richtung

So entsteht eine präzise, scharfe und langlebige Kante. Das Sportgerät wird ohne Einlaufspuren schonend über alle Funktionspunkte von Anfang bis Ende in RACE EDGE Qualität geschliffen.

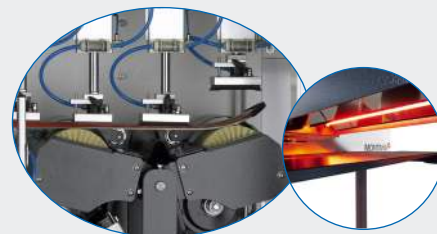
### 4 Kanten-Tuning



#### Die Unterseite der Kanten wird präpariert (Tuning)

Beim Tuning wird der beim Schleifvorgang entstandene Grat entfernt. Gleichzeitig wird die Kante in einem genau definierten Winkel geschliffen und auspoliert.

### 5 Wachsen



#### Der Belag wird gewachst und poliert

Ein Auftrag mit Heisswachs verstärkt die Gleiteigenschaften des strukturierten Belages und schützt vor dem Austrocknen. Die Kanten werden vor Rost geschützt.

### 6 Bindungsmessung



#### Die Bindung wird nach ISO-Norm überprüft

Anhand der persönlichen Daten des Wintersportlers wird die Bindung eingestellt und auf eine einwandfreie Funktion überprüft.